

CONCEPT

BY **katia**



Anleitung online
Instructions en ligne
Istruzioni online



SCAN ME

Häkeltuch aus BELLINO

Châle Bellino

Schialle Bellino





DE | TUCH BELLINO

Aufgrund der technischen Eigenschaften des Produkts kann der Verlauf der Farbabschnitte unterschiedlich ausfallen.

MATERIAL

BELLINO Fb. 202: 1
Knäuel

Häkelnadel: Nr. 4,5 mm

Muster

Luftmasche (Luftm.), Stäbchen (Stb.), Doppel-Stäbchen (DStb.)

Lochmuster (s. Häkelschriften A, B, C, D und E)

Siehe Basismuster auf www.katia.com/de/academy oder auf unserem YouTube-Kanal Katia Yarns & Fabrics

MASCHENPROBE

Lochmuster, Häkelnadel Nr. 4,5
mm 10x10 cm = 23 M. und 7 R.

ANLEITUNG

Hinweis:

Es wird in Hin- und Rückreihen gehäkelt.

Am Anfang und am Ende wird immer wie folgt gearbeitet:

Anfang der R.: 4 Luftm. zum Wenden, 1 Luftm., 1 Stb., 1 Luftm. und 1 Stb.

Am Ende der R.: 1 Stb., 1 Luftm., 1 Stb., 1 Luftm. und 1 DStb.

Die Zunahmen sind rot und in die Mitte ist grün gezeichnet.

In der Häkelschrift wird lediglich eine Hälfte des Tuchs gezeigt.

Es wird bis zur Mitte gearbeitet und dann ab der Mitte (Grün) wird

gegengleich weitergehäkelt. Achtung die M. in der Mitte (Grün) werden nur 1 Mal als Mittelmaschen gehäkelt. (s. Häkelschrift E als Verdeutlichung für das gegengleiche Arbeiten).

61 Luftm. **anschlagen** und im **Lochmuster** entsprechend Häkelschrift A arb.

Es ergeben sich: **Hinweis:** Es werden immer nur die M. bis zur Mitte (Grün) gezählt, die **Luftm.** werden nicht **gezählt** (die 4 **Luftm.** werden jedoch wie 1 **DStb.** gezählt). Auf der gegengleichen Seite sind die gleichen Maschen.

1. R.: 19 M.
2. R.: 23 M.
3. R.: 25 M.
4. R.: 30 M.
5. R.: 35 M.
6. R.: 37 M.
7. R.: 39 M.
8. R.: 45 M.

9. R.: 47 M.

10. R.: 53 M.

Entsprechend Häkelschrift B weiterarbeiten.

11. R.: 59 M.

12. R.: 61 M.

13. R.: 67 M.

14. R.: 74 M.

15. R.: 76 M.

Entsprechend Häkelschrift C weiterarbeiten.

16. R.: 83 M.

17. R.: 90 M.

18. R.: 93 M.

19. R.: 94 M.

20. R.: 96 M.

21. R.: 98 M.

Entsprechend Häkelschrift D weiterarbeiten.

22. R.: 106 M.

23. R.: 112 M.

Ohne Zunahmen weiterhäkeln und dabei die R. 18, 19 und 20 wiederholen, bis das Knäuel aufgebraucht ist. Faden abschneiden und vernähen.

Hinweis: In den R. 24 und 27 mit gekreuzten M. nach dem Anfang mit 3 M. und den entsprechenden Luftm. beginnen und genauso enden.

FR | CHÂLE BELLINO

À cause des caractéristiques techniques propres à la qualité Bellino, les bandes de couleur peuvent être plus ou moins épaisses et se présenter dans un ordre différent.

FOURNITURES

Qualité BELLINO col. 202 : 1 pelote

Crochet : n° 4,5 mm

Points employés

M. chaînette, bride, double bride

Pt. de dentelle (voir graphiques A, B, C, D et E)

Voir les explications des points de base sur www.katia.com/fr/academy ou sur notre chaîne Youtube filkatia

ÉCHANTILLON (10 cm x 10 cm)

23 m. et 7 rgs en **pt. de dentelle** avec un crochet n° 4,5 mm

RÉALISATION

Remarques :

Ce châle se crochète en rgs aller-retour.

Au début et à la fin de chaque rg, on répète toujours les étapes suivantes : Début de rg : 4 m. **chaînettes** initiales, 1 m. **chaînette**, 1 **bride**, 1 m. **chaînette** et 1 **bride**.

Fin de rg : 1 **bride**, 1 m. **chaînette**, 1 **bride**, 1 m. **chaînette** et 1 **bride**.

Les augmentations sont indiquées en rouge sur les diagrammes et le centre en vert.

Les diagrammes représentent uniquement la moitié du châle.

On crochète donc le diagramme pour atteindre le centre du châle et on crochète l'autre côté de la même manière, mais en **vis-à-vis**. Les m. du centre du châle (en vert) ne se crochètent qu'**une seule fois**. (voir le

diagramme E pour mieux comprendre comment réaliser le centre du châle). **Monter** 61 m. **chaînettes** et crocheter en **pt. de dentelle** selon le graphique A. On obtient : **remarque** : on n'indique que le nombre de **mailles** de la première moitié du rg, jusqu'au centre (en vert), on **ne compte pas** les m. **chaînettes** (on compte uniquement les 4 m. **chaînettes** initiales qui comptent comme une **double bride**). Sur l'autre moitié, on obtient le même nombre de m.

Rg 1: 19 m.
Rg 2: 23 m.
Rg 3: 25 m.
Rg 4: 30 m.
Rg 5: 35 m.
Rg 6: 37 m.
Rg 7: 39 m.
Rg 8: 45 m.
Rg 9: 47 m.

Rg 10: 53 m.
Commencer à suivre le graphique B.

Rg 11: 59 m.
Rg 12: 61 m.
Rg 13: 67 m.
Rg 14: 74 m.
Rg 15: 76 m.

Commencer à suivre le graphique C.
Rg 16: 83 m.

Rg 17: 90 m.
Rg 18: 93 m.
Rg 19: 94 m.
Rg 20: 96 m.
Rg 21: 98 m.

Commencer à suivre le graphique D.

Rg 22: 106 m.
Rg 23: 112 m.

Continuer à crocheter **sans** faire d'augmentation et en répétant les rgs 18, 19 et 20 jusqu'à la fin de la pelote. **Couper** et **rentrer** le fil.

Remarque : sur les rgs 24 et 27 en mailles croisées, juste après le début de rg, crocheter 3 mailles et les m. *chaînettes* correspondantes et finir le rg de la même manière.

1° g.: 19 m.
2° g.: 23 m.
3° g.: 25 m.
4° g.: 30 m.
5° g.: 35 m.
6° g.: 37 m.
7° g.: 39 m.
8° g.: 45 m.
9° g.: 47 m.

10° g.: 53 m.
Cont. a lavorare seguendo il grafico B.

11° g.: 59 m.
12° g.: 61 m.
13° g.: 67 m.
14° g.: 74 m.

15° g.: 76 m.
Cont. a lavorare seguendo il grafico C.

16° g.: 83 m.
17° g.: 90 m.
18° g.: 93 m.
19° g.: 94 m.
20° g.: 96 m.
21° g.: 98 m.

Cont. a lavorare seguendo il grafico D.

22° g.: 106 m.
23° g.: 112 m.

Cont. a lavorare **senza** aumentare ripetendo i g. 18, 19 e 20 fino a terminare il gomito e poi **tagliare** il filo e **chiudere**.

Nota: nei g. 24 e 27 delle m. incrociate cominciare dopo l'inizio con 3 m. e le *catenelle* corrispondenti e terminare allo stesso modo.

IT | SCIALLE BELLINO

A causa delle caratteristiche tecniche del prodotto, le strisce colorate potrebbero assumere dimensioni e posizioni diverse.

MATERIALE

BELLINO col. 202: 1 gomito

Uncinetto: 4,5 mm

Punti

Catenella, M. Alta, M. Alta doppia

P. Traforato (v. grafici A, B, C, D ed E)

Vedi Punti di Base su www.katia.com/it/academy o sul nostro canale YouTube Katia Yarns & Fabrics

CAMPIONE

Con l'uncinetto da 4,5 mm, a **P. Traforato**
10x10 cm = 23 m. x 7 f.

REALIZZAZIONE

Note:

Si lavora in g. di andata e ritorno.

All'inizio e alla fine del g. lavorare sempre come segue:

Inizio del g.: 4 *catenelle* d'inizio, 1 *catenella*, 1 m. *alta*, 1 *catenella* e 1 m.

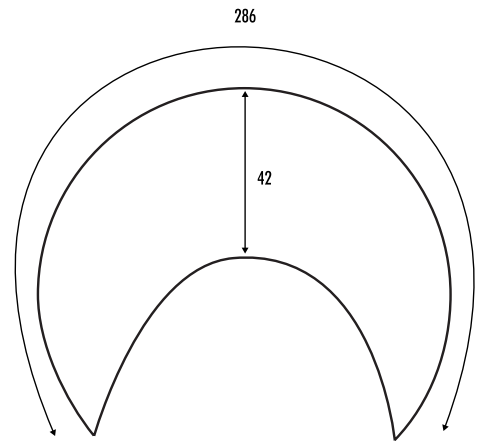
alta **Alla fine del g.:** 1 m. *alta*, 1 *catenella*, 1 m. *alta*, 1 *catenella* e 1 m. *alta* *doppia*. Gli aumenti sono in rosso e il centro in verde.

I grafici mostrano solo fino a metà.

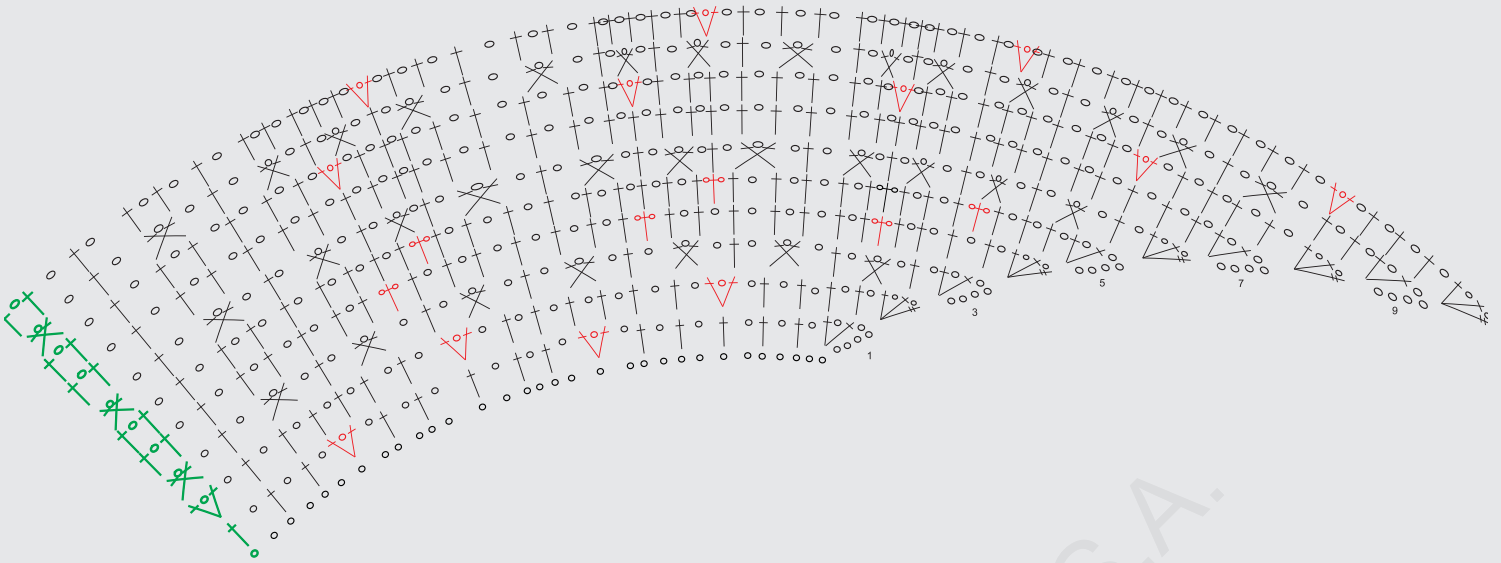
Si lavora fino a metà grafico e poi si lavora allo stesso modo, ma **invertendo** le sagomature a partire dal centro (col. verde) dato che queste m. **non** si ripetono (v. grafico E come guida per il centro).

Avviare 61 *catenelle* e lavorare a **p. traforato** seguendo il grafico A.

Totale: **nota**: sono conteggiate solo le m. fino al centro (col. verde), **senza** contare le *catenelle* (solo le 4 *catenelle* d'inizio che contano come 1 m. *alta* *doppia*), nell'altra metà ci sono le stesse m.



HÄKELSCHRIFT A / GRAPHIQUE A / GRAFICO A



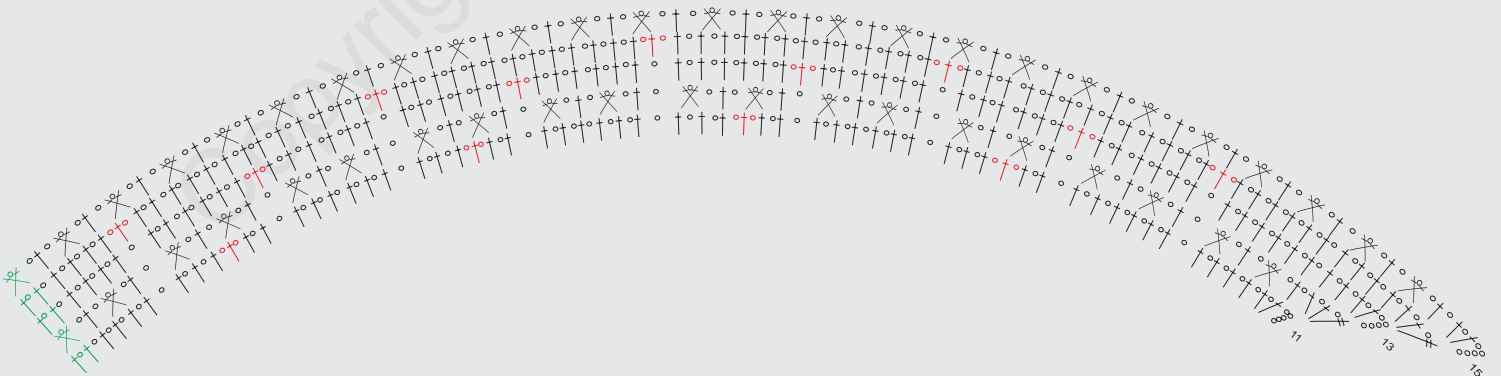
○ 1 Luftm. / 1 m. chaînette / 1 catenella

† 1 Stäbchen / 1 bride / 1 m. alta

‡ 1 Doppelstäbchen / 1 double bride / 1 m. alta doppia

⌗ 2 gekreuzte Stb. mit 1 Luftm. in der Mitte / 2 brides croisées séparées par 1 maille chaînette / 2 m. alte incrociate con 1 catenella in mezzo

HÄKELSCHRIFT B / GRAPHIQUE B / GRAFICO B

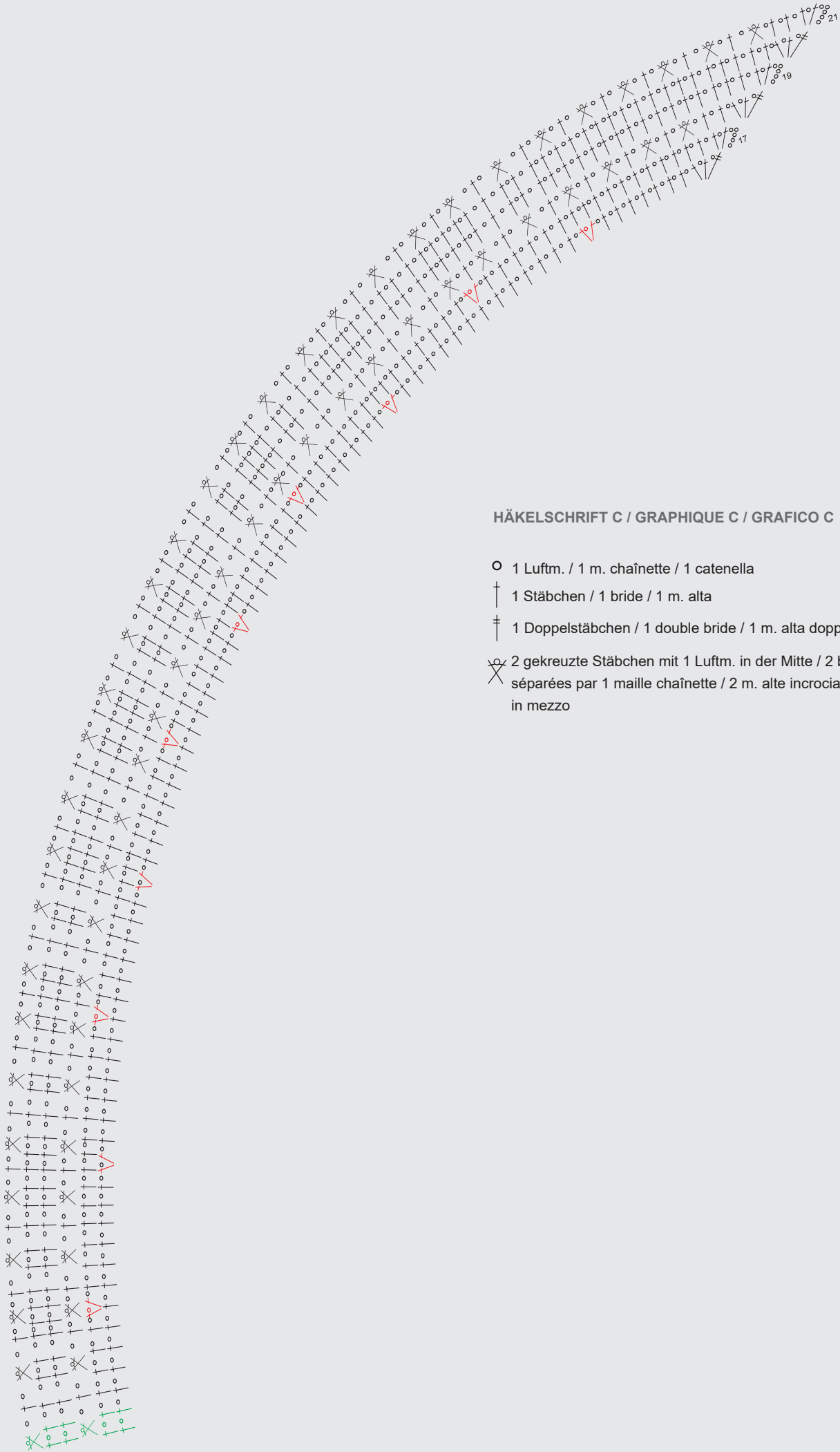


○ 1 Luftm. / 1 m. chaînette / 1 catenella

† 1 Stäbchen / 1 bride / 1 m. alta

‡ 1 Doppelstäbchen / 1 double bride / 1 m. alta doppia

⌗ 2 gekreuzte Stäbchen mit 1 Luftm. in der Mitte / 2 brides croisées séparées par 1 maille chaînette / 2 m. alte incrociate con 1 catenella in mezzo

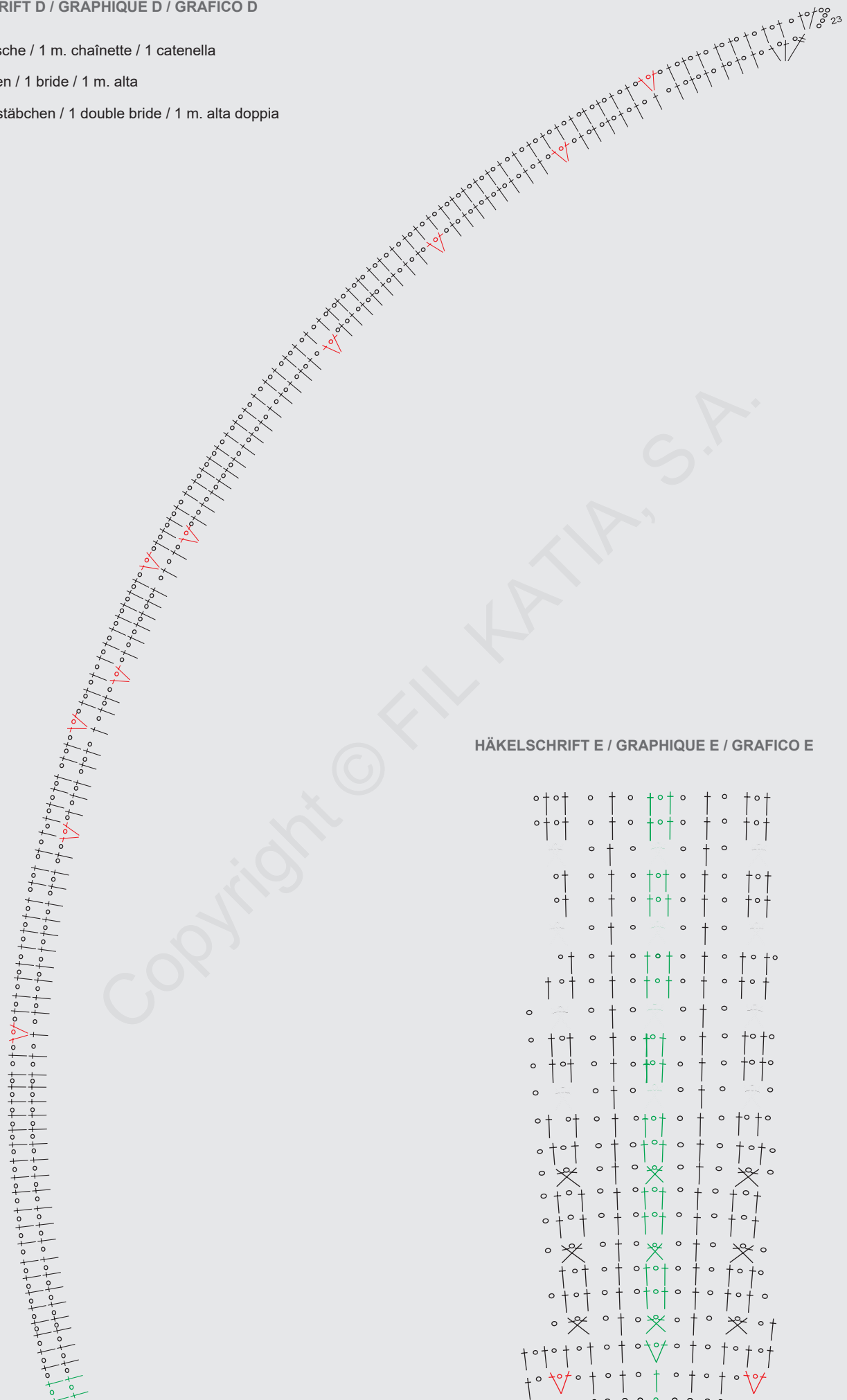


HÄKELSCHRIFT C / GRAPHIQUE C / GRAFICO C

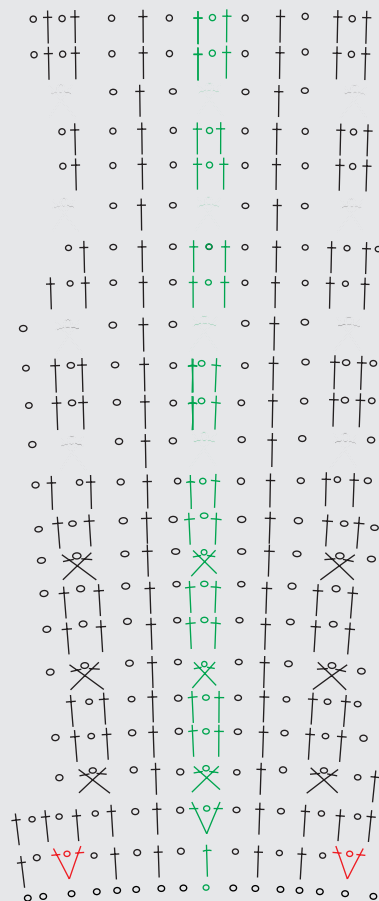
- 1 Luftm. / 1 m. chaînette / 1 catenella
- † 1 Stäbchen / 1 bride / 1 m. alta
- ‡ 1 Doppelstäbchen / 1 double bride / 1 m. alta doppia
- ⌗ 2 gekreuzte Stäbchen mit 1 Luftm. in der Mitte / 2 brides croisées séparées par 1 maille chaînette / 2 m. alte incrociate con 1 catenella in mezzo

HÄKELSCHRIFT D / GRAPHIQUE D / GRAFICO D

- 1 Luftmasche / 1 m. chaînette / 1 catenella
- † 1 Stäbchen / 1 bride / 1 m. alta
- ‡ 1 Doppelstäbchen / 1 double bride / 1 m. alta doppia



HÄKELSCHRIFT E / GRAPHIQUE E / GRAFICO E



Copyright © FIL KATIA, S.A.